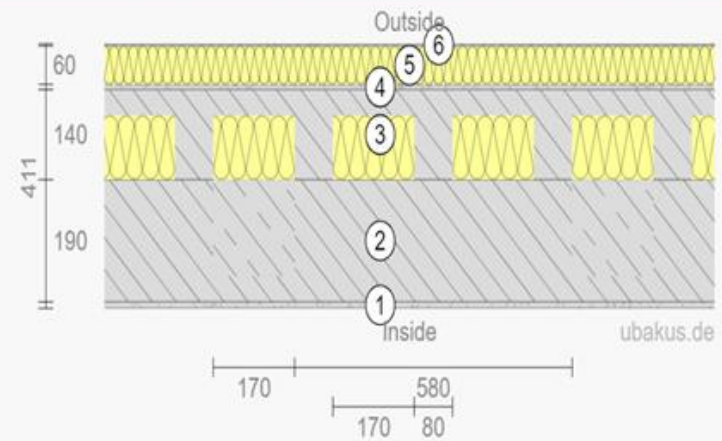


Afară: Contact direct cu aerul exterior ▾ -18 °C 80 % Umiditate Rse ...

Din exterior în interior: inversa Grosime Lățime Distanța ▾

:: 6	External plaster ▾	3 mm						
:: 5	Knauf Insulation Putzträgerplatte FKD ▾	60 mm						
:: 4	Adhesive / armour render ▾	8 mm						
:: 3	caloriblock ▾	140 mm						
	ROCKWOOL Fixrock 035 VS ▾	100 mm	170 mm	80 mm				
:: 2	caloriblock ▾	190 mm						
	Reinforced concrete (1%) ▾	150 mm	170 mm	580 mm				
:: 1	Lime cement plaster ▾	10 mm						
::	▾	mm						

Înăuntru: Circulație redusă a aerului ▾ 20 °C 50 % Umiditate Rsi ...



Utilizare comercială numai cu acces plătit. Mai multe informații

<p>▼ Valoarea U: 0,229</p> <p>W/(m²K)</p> <p>GEG 2020 Bestand U ≤ 0.24 ▾</p> <p>Contribuția la efectul de seră:</p>	<p>Condens: 0 kg/m²</p> <p>conținutul de umiditate al lemnului: +0,0 %</p> <p>Timp de uscare: -</p>	<p>sd-valoare: 2,5 m</p> <p>Suprafata interioara: 17,2°C (60%)</p> <p>Rezervă de uscare: 1445 g/m²a</p> <p>insuficient                      excelent</p>	<p>Grosime: 41,1 cm</p> <p>Greutate: 299 kg/m²</p> <p>temp. amplitudine amortizare (1/TAV): &gt;100</p> <p>schimbare de fază: 18 h</p> <p>Capacitate de stocare a căldurii: 195 kJ/</p>
---	---	--	---