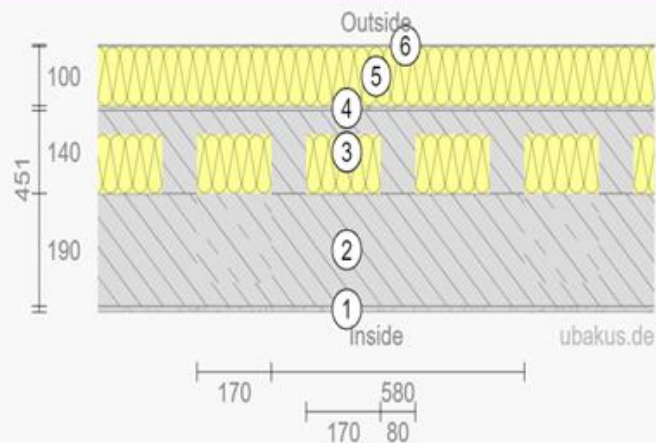


Afară: Contact direct cu aerul exterior ▼ -18 °C 80 % Umiditate Rse ...

Din exterior în interior: *inversa* Grosime Lățime Distanța ▼

:: 6	External plaster ▼	3 milimetru	≡ + ⏻
:: 5	Knauf Insulation Putzträgerplatte FKC ▼	100 milimetru	≡ + ⏻
:: 4	Adhesive / armour render ▼	8 milimetru	≡ + ⏻
:: 3	caloriblock ▼	140 milime	≡ + ⏻
	ROCKWOOL Fixrock 035 VS ▼	100 milime 170 milime 80 milime	≡ ↺ ⏻
:: 2	caloriblock ▼	190 milime	≡ + ⏻
	Reinforced concrete (1%) ▼	150 milime 170 milime 580 milime	≡ ↺ ⏻
:: 1	Lime cement plaster ▼	10 milimetru	≡ + ⏻
::	▼	milimetru	🗑️

Înăuntru: Circulație redusă a aerului ▼ 20 °C 50 % Umiditate Rsi ...



Utilizare comercială numai cu acces plătit. [Mai multe informații](#)

Valoare U: 0,181 $W/(m^2K)$

GEG 2020 Bestand U ≤ 0.24 ▼

Contribuția la efectul de seră:

Condens: 0 kg/m²

conținutul de umiditate al lemnului: +0,0 %

Timp de uscare: -

sd-valoare: 2,1 m

Grosime: 45,1 cm

Greutate: 303 kg/m²

Suprafata interioara: 17,8°C (57%)

Rezervă de uscare: 1711 g/m²a

insuficient

excelent

temp. amplitudine amortizare (1/TAV):

>100

schimbare de fază: 19 h

Capacitate de stocare a căldurii: 209 kJ/